

Címzett: Fővárosi Önkormányzat, Megyeri úti felújítás tervezője

Kapják még: Levegő Munkacsoport
Városi és Elővárosi Közlekedési Egyesület (VEKE)
Újpesti Farkasok Kerékpáros Sportegyesület (UFKE)

Tárgy: Megyeri út forgalomcsillapítása és kerékpáros-baráttá tétele

JAVASLAT

Tisztelt Önkormányzat, tisztelt Tervező!

Újpestet jól ismerő tagjaink, közlekedési szakembereinkkel közösen, hosszú idő óta gondolkodnak rajta, hogyan lehetne megoldani mindazokat a problémákat, amelyekkel a Megyeri úton való közlekedés során naponta találkozunk. Megpróbáltunk megoldást találni arra, hogyan lehet közlekedés feltételein itt is javítani, elképzeléseink összefoglalását tartalmazza levelünk. Célunk e munkával nem csak az, hogy az úton könnyebb legyen a kerékpáros- és közösségi közlekedés, hanem az is, hogy a környék lakossága számára minél kellemesebb, élhetőbb környezet alakuljon ki.

Kérjük, tanulmányozzák a levelünkben összefoglalt javaslatunkat! Számítunk arra, hogy együtt fogunk dolgozni Önökkel a közös célok megvalósítása érdekében!

Összefoglaló

A Megyeri út forgalma az utóbbi években folyamatosan növekszik, és a Megyeri-híd átadása előtt soha nem látott dugók alakultak ki. A Megyeri-híd megnyitása átmenetileg a forgalom visszaesését hozta. Az „eltűnt” forgalom azonban fokozatosan újra növekszik, és napjainkra kezd visszaállni a híd megnyitása előtti szintre. A Megyeri úton a környezetbarát közlekedési módokat választók (buszt, kerékpárt) szenvednek hátrányt az autókkal szemben. Ezen mindenképpen változtatni kell!

A Megyeri úton kerékpározók száma az utóbbi években dinamikusan növekszik, mind a hétköznap kerékpárral közlekedők, mind hétvégi kerékpárosok egyre többen vannak.

A megoldást a busz- és a kerékpár-közlekedés előnyben részesítése jelenti. Autóbusz- és kerékpársávok kialakítása szükséges ott, ahol a buszok előrejutása jelenleg akadályozva van. Máshol ajánlott kerékpársáv vagy széles sáv kialakítását javasoljuk. A csomópontok és a körforgalom kialakításakor is gondolni kell a buszokra és a kerékpárosokra.

A jelenlegi helyzet

A Megyeri út forgalma az utóbbi években folyamatosan növekszik. A közlekedési lámpák pár éve történt átkonfigurálása előtt az autók a Megyeri út-Váci út kereszteződésében gyűltek fel, sokszor 10-15 perc alatt jutottak át a buszok a kereszteződésen. A közlekedési lámpák átkonfigurálása után a torlódás helye a Fóti út-Megyeri út kereszteződésébe került át. A Megyeri-híd megnyitása előtt ebben a kereszteződésben így soha nem látott dugók alakultak ki, gyakran a temető bejáratáig, időnként még ezen is túl ért a dugó vége. Ezzel együtt a dugók nem tűntek el teljesen a Megyeri út-Váci út kereszteződéséből sem. A Megyeri-híd megnyitása átmenetileg a forgalom visszaesését hozta. Az „eltűnt” forgalom azonban

ÉRDEKVÉDELEM

KÉPVISELET

JOGSEGÉLY-
SZOLGÁLAT

BIZTOSÍTÁS

KERÉKPÁROS
INFORMÁCIÓK

fokozatosan újra növekszik, és napjainkra kezd visszaállni a híd megnyitása előtti szintre.

A Fóti út-Megyeri út kereszteződésében kialakult torlódás újabb problémát okozott: nem csak a 122-es és 96-os buszjáratokat, hanem 147-es és 30-as járatokat akadályozza a dugó, továbbá a 122-es járatot a Váci úti csomópontban is!

Jelenleg, aki a Megyeri út közelében lakik, könnyebben juthat el a metróig autóval, mint busszal, mert amíg a busz kénytelen a dugókkal terhelt útvonalon menni, autóval könnyebben lehet kerülőutat találni. Ez az előny egyre többeket ösztönöz az autó használatára, ami még tovább növeli a dugókat. Ezt az ördögi kört mindenképpen meg kell törni!

Ezzel egy időben a Megyeri úton jellemző a gyorsajtás, szinte nincs olyan autó, amelyik betartaná a sebességhatárokat. Ez a veszély mellett nagy zajterhelést jelent az ott lakók számára, életminőségüket jelentősen rontja. A gyorsajtás a Megyeri út 2x2 sávós, szinte autópályaszerű kialakítása miatt van, amely kínálja magát a gyorsajtásra.

Mi a probléma a Megyeri út fölös kapacitásával?

A fő közlekedési útvonal természetesen a Váci út, azonban a Megyeri út sokak számára adja magát „menekülőútnak”.

A Megyeri út azonban nem ad többletkapacitást az átmenő forgalom számára, hiszen a Váci útba torkollik! A Megyeri utat „menekülőútként” használók egy része a kis újpesti utcákba menekül tovább, amivel az újpesti lakosok életminőségét rontják. Ezek a kerülőutak természetesen szintén nem segítenek az alapproblémán: a vasúton átjutni **a belváros felé összesen négy átkelőn lehet, amiknek az összkapacitása 8 sáv. A kis utcákba bejutott autók tehát csak a dugót terítik még tovább, és élethetlenné teszik Újpestet az itt élők számára.** A Megyeri út kapacitásszűkítése az újpesti kis utcákat védi a kívülről érkező, felesleges dugóktól, ezáltal egy tisztább levegőjű, csendesebb Újpestet teremtve.

Javaslataink részletesen

Váci út-Megyeri út csomópont

A csomópont két, Váci útra kanyarodó sávjából a külsőt autóbusz- és kerékpársávvá kell alakítani, ezzel biztosítva a buszok gyors áthaladását a csomóponton.

A csomópontban lévő leaszfaltozott, forgalomtól elzárt (kvázi járda) területen fa ültetését és zöld terület kialakítását javasoljuk!

Váci út-Fóti út közötti szakasz

A jelenlegi 2x1 széles sáv megtartása, a széles sávokban kerékpárnyom felfestése A kerékpárnyomon ha lehet, ne legyen aknafedél, csatornalefolyó.

Fóti út-Megyeri út csomópont

Megyeri út Észak felől

A Megyeri úton észak felől három sáv van. A balra kanyarodás jelenleg problémás, mivel nincsen rá külön lámpafázis. A 30-as busznak dugóban várakoznia kell, hogy balra tudjon kanyarodni. Kerékpárral a közvetlenül balra kanyarodás nem oldható meg biztonságosan.

A probléma itt az, hogy a buszok egyenesen is haladnak tovább, és balra is kanyarodnak.

Megoldás lehet a következő szokatlan megoldás: A külső sávot közös autóbusz- és kerékpársávvá kell alakítani, a középső sávból lehet egyenesen továbbhaladni és a belső sávból balra kanyarodni. A jelzőlámpa program korrekciójával a külső sávból lehetővé kellene tenni a balra kanyarodást a buszok és a kerékpárok számára, kiegészítő jelző alkalmazásával. Ezzel megoldható lenne, hogy a 30-as busznak a balra kanyarodás miatt ne kelljen hosszan várnia, ugyanakkor nem kell átsorolni a torlódással teli sávon keresztül a balra kanyarodó sávba.

ÉRDEKVÉDELEM

KÉPVISELET

JOGSEGÉLY-
SZOLGÁLAT

BIZTOSÍTÁS

KERÉKÁROS
INFORMÁCIÓK

(A gépjárművek balra kanyarodásának kapacitását javasoljuk korlátozni, mivel a balra kanyarodók egy része, a Fóti úton át közvetve a kis utcákba tér ki menekülő utat keresni.)

A Váci út felé továbbhaladva a csomópont másik, déli oldalán, megfelelő a jelenlegi kialakítás (egy széles sáv, buszmegálló).

Megyeri út Dél felől

A jelenlegi 2 sáv megfelelő, a következő átalakítással: A belső sáv egyenesen halad tovább, és ebből nyílik a külső sáv, amely a jobbra kanyarodást szolgálja. A kerékpársáv a két sáv között legyen.

(Fóti út)

A jelenlegi, kihasználatlan irányonként 2 sáv helyett ajánlott kerékpársáv + széles forgalmi sáv felosztás kialakítása szükséges.)

Fóti út-Óceánárok utca közötti szakasz

Dél felé

A kritikus irány a város irányába (Dél felé) vezető oldal, mert ebben az irányban alakul ki dugó. Itt a külső forgalmi sáv helyett autóbusz- és kerékpársávot kellene kialakítani. Ha az átalakítás után marad még kis hely, ebből középen forgalomtól elzárt területet lehet kialakítani, ami növeli az autós közlekedés biztonságát is, továbbá a másik irányból balra kanyarodó kerékpárosok számára beállóhelyet biztosít.

A Juliánus-barát utcánál a 147-es buszok számára a kikanyarodási lehetőséget biztosítani kell.

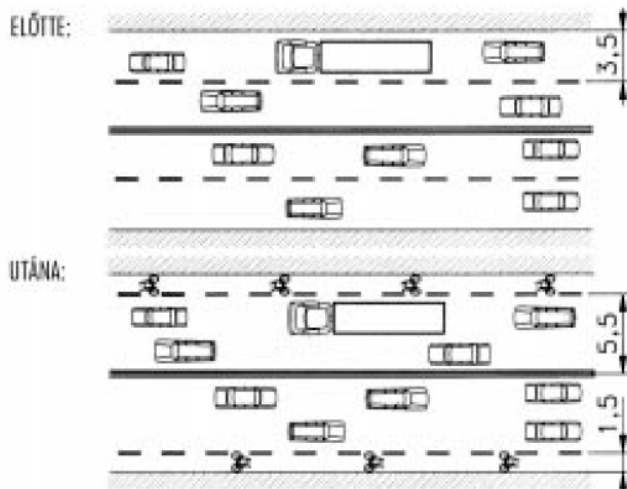
Ezek az intézkedések a gyorsajtást is csökkentenék, továbbá megakadályozzák, hogy a Megyeri út „menekülőút”-tá váljon, illetve, hogy a Megyeri út autóforgalma tovább növekedjék.

Észak felé

Ebben az irányban jelenleg két forgalmi sáv van, és jelentős a balra kanyarodási igény (jobbra nem is lehet kanyarodni, balra pedig sokan laknak).

A jelenlegi felosztást javasoljuk átalakítani a következőképpen: a külső oldalon egy ajánlott kerékpársáv (szaggatott sárga vonallal elválasztva), belül egy széles forgalmi sáv. Így a balra kanyarodáshoz közép-re húzódó, várakozó autókat a többi autó ki tudja kerülni egyrészt sávon belül, másrészt szükség esetén az ajánlott kerékpársáv rövid ideig történő igénybevételével. Ez egy biztonságos megoldás, hiszen a kerékpársáv igénybevételekor az autósok a normál sáv váltás szabályai szerint járnak el, és megadják az elsőbbséget a kerékpárosoknak. Ugyanakkor a kerékpársáv nem kizárólagosan a kerékpáros forgalom részére elérhető, hanem, szükség esetén, az autósok számára is. Ez a megoldás kielégítő minden fél számára, ugyanakkor csökkenti az – ezen a szakaszon sajnos tipikus – gyorsajtást is.

A tehergépkocsik és autóbuszok részaránya főúton 5-10 százalék között van. Nem feltétlenül szükséges, hogy ezek a széles járművek egymás mellett is tudjanak haladni. A keskenyebb forgalmi sávok teljesítőképessége alig kisebb.



ÉRDEKVÉDELEM

KÉPVISELET

JOGSEGÉLY-
SZOLGÁLAT

BIZTOSÍTÁS

KERÉKÁROS
INFORMÁCIÓK

(Az ábra általános, nem a Megyeri útról készült. Forrás: *Utak a kerékpározáshoz*)

Reviczky utca

A Reviczky utcánál jelentős keresztirányú kerékpáros forgalom van. A kerékpárosok áthaladását kerékpáros nyom burkolati jellel és/vagy prizma sossal biztosítani kell. A Reviczky utcában a behajtani tilos táblát „kivéve kerékpár” kiegészítő táblával kell ellátni. A forgalomtechnikai küszöbököt („fekvő rendőr”) kerékpárosbaráttá, (pl. színuszprofilú, vagy középen átjárható) kialakításúvá kell átépíteni. Még jobb megoldás lenne, ha küszöb helyett szűkületek lennének.



A Megyeri temető főbejáratánál

A Megyeri temető főbejáratánál, a virágosbódéknál jelenleg megállni tilos. Ennek ellenére szinte mindig ott parkolnak, jelentős a parkolási igény. Biztosak lehetünk benne, hogy javasolt kerékpársávon is folyamatosan parkolni fognak. Erre a problémára megoldás lehet a parkolás engedélyezése. Talán ki is jön a rendelkezésre álló helyből (ezen a helyen be lehet szűkíteni egy normál forgalmi sáv szélességre a forgalmi sávot). Az útpálya a virágosbódéktól kezdve tehát így nézne ki: parkolósáv + kerékpársáv + normál méretű forgalmi sáv + záróvonal + forgalmi sáv + kerékpársáv + (ha elfér) parkolósáv. Ha a szélesség nem elegendő, a szemben lévő oldalon a parkolósávot meg lehet szüntetni.

Kijelölt gyalogos-átkelőhely a Lidl-nél

A nemrégiben kialakított Lidl-nél jelentős gyalogos átkelési igény van, ugyanakkor nincsen kijelölt gyalogos-átkelőhely. Az átkelési igény abból adódik, hogy a Lidl oldalán nincsenek lakóházak a másik oldalon viszont sok. Az átkelés veszélyes és nehezen megvalósítható, különösen csomagokkal és gyermekekkel.

Kijelölt gyalogos-átkelőhely megvalósítása feltétlenül szükséges!

Óceánárok utca-Megyeri út csomópont

A tervezett körforgalmat támogatjuk, azonban a körforgalmat kerékpárosbarát megoldással kell kialakítani! Ennek részletes egyeztetésére örömmel rendelkezésre állnak közlekedési szakembereink.

Megyeri út észak felől

Kívül ajánlott kerékpársáv, belül egy széles forgalmi sáv

Megyeri út dél felől

Kívül ajánlott kerékpársáv, belül egy széles forgalmi sáv

Óceánárok utca

A jelenlegi, járdán és zebrán vezetett gyalog- és kerékpárút helyett kerékpársáv kialakítása szükséges, erre bőven rendelkezésre áll a hely.

Óceánárok utca-Homoktövis utca közötti szakasz

Mindkét irányban a jelenlegi, 2x1 sáv helyett ajánlott kerékpársáv + forgalmi sáv kialakítása biztosítja a biztonságos kerékpáros közlekedést.

A régi Megyeri út egy megmaradt darabján kialakított gyalog- és kerékpárút Újpest, sőt talán egész Budapest legdicséretesebb kerékpárútja! Szükséges azonban megoldani a balra rákanyarodást az út túloldaláról a következőképpen: Kerékpáros-kanyarodósáv kialakítása az előtte lévő gyalogátkelőhelytől kezdve az említett gyalog- és kerékpárút kezdetéig. Ezen a szakaszon így a széles forgalmi sáv enyhén beszűkülne, ami még inkább biztonságossá teszi a balra kanyarodást.

Homoktövis utcai körforgalom

ÉRDEKVÉDELEM

KÉPVISELET

JOGSEGÉLY-
SZOLGÁLAT

BIZTOSÍTÁS

KERÉKPÁROS
INFORMÁCIÓK

A város belseje felől érkező kerékpársávnak már a beszükités előtt abba kell maradnia, és kerékpáros piktogramoknak kell kijelölniük a kerékpározásra javasolt útrészt. A körforgalomban a piktogramoknak folytatódniuk kell, a körforgalom szélétől kb. 1,5-2 méterre. Ez az a hely, ahol a körforgalomban biztonságos kerékpározni.

Homoktövis utca-Külső Szilágyi út közötti szakasz

Ezen a szakaszon jelenleg az útfelület belső sávelválasztók nélküli. Ez igen kedvező a kerékpárosok számára, ezen változtatni nem szükséges! Esetleg egy-egy piktogrammal lehet kijelölni a kerékpárosok helyét az úttesten.

Megyeri út-Külső-Szilágyi út csomópont

A csomópontban a balra kanyarodást előretolt kerékpáros felállóhellyel kell segíteni. Jelenleg az útba épített hurok (amely a közlekedési lámpát is vezérli) nem érzékeli a kerékpárosokat. Ezt a hurkot úgy kell beszabályozni, hogy a kerékpárosokat is érzékelje, továbbá egy kiegészítő hurkot kell beépíteni az előretolt kerékpáros felállóhelyen.

Ellenőrző intézkedések

Az állandósult szabályszegéseket csak folyamatos ellenőrzéssel lehet megszüntetni. Ezért szükség van a következő kiegészítő intézkedésekre:

- Az autóbusz- és kerékpársávok állandó (24 órás) kamerás védelme a jogosulatlan használattól
- A Megyeri úti gyorsajtók folyamatos (24 órás, nem csak alkalmoszerű) kamerás ellenőrzése

ÉRDEKVÉDELEM

KÉPVISELET

JOGSEGÉLY-
SZOLGÁLAT

BIZTOSÍTÁS

KERÉKPÁROS
INFORMÁCIÓK

Fogalommagyarázat

Kerékpárosok előnyben részesítésének eszközei:

Közös autóbusz- és kerékpársáv:

Kerékpárosok által is használható autóbusszáv.

A KRESZ szerint: Az autóbusz forgalmi sávban, ha az autóbusz forgalmi sávot az úttest menetirány szerinti jobb szélén jelölték ki, erre utaló jelzés esetén a kerékpáros is haladhat. A KRESZ-ben a 117/c. ábra szerinti tábla jelzi, hogy az autóbusz forgalmi sávon a kerékpárosok közlekedése is megengedett.

Ajánlott kerékpársáv: (magyar KRESZ jelenleg még nem ismeri, a gyakorlatban szaggatott vonallal elválasztott kerékpársávként jelenhet meg)

Az ajánlott kerékpársáv (másnéven: nem kötelező kerékpársáv vagy kerékpáros védősáv) a kerékpárosok javasolt haladási helyét jelöli ki a forgalmi sávon belül. Használata nem kötelező a kerékpáros számára, és a gépjárművek is igénybe vehetik. Széleit szaggatott vonal jelöli, a gépjárművek jobbratartási kötelezettsége erre a vonalra vonatkozik, így a kerékpárosnak elegendő helye marad az út jobb szélén.

ÉRDEKVÉDELEM

KÉPVISELET

JOGSEGÉLY-
SZOLGÁLAT

BIZTOSÍTÁS

KERÉKPÁROS
INFORMÁCIÓK

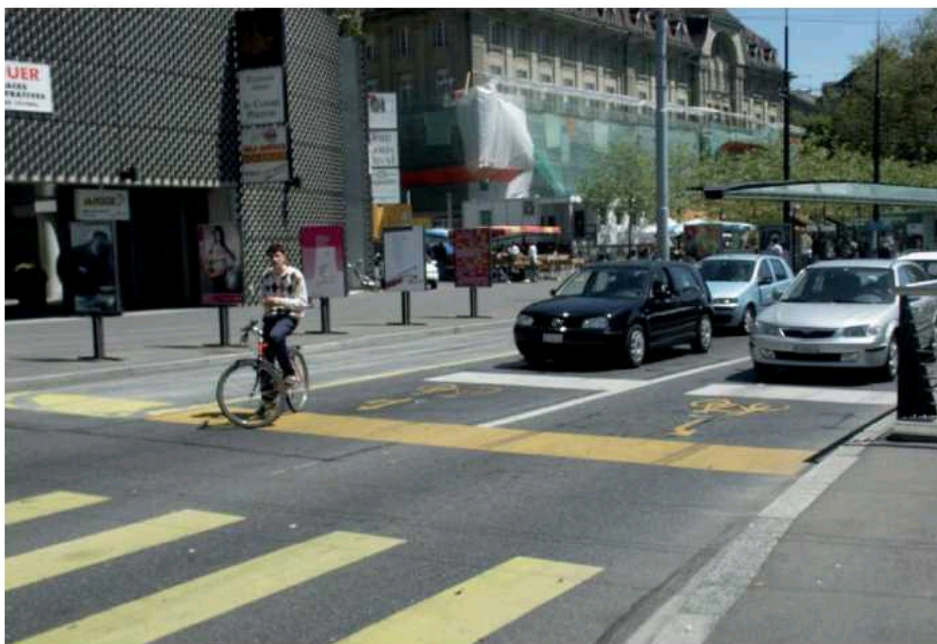
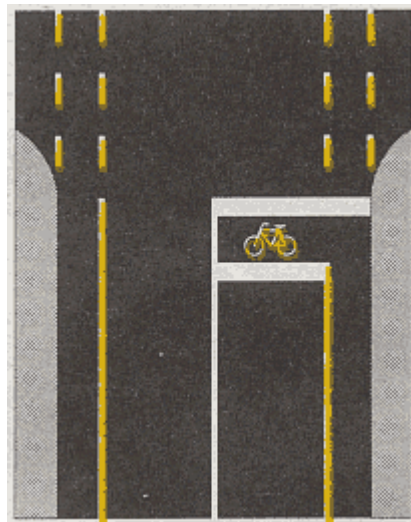


Ajánlott kerékpársáv a budapesti Alkotmány utcában

Előretolt kerékpáros felállóhely

„Előretolt kerékpáros felállóhely balra bekanyarodó kerékpárosok számára” (KRESZ 53/a. ábra); a forgalomirányító fényjelző készülékkel szabályozott útkereszteződésben az oda kerékpársávon érkező és balra bekanyarodó kerékpárosoknak, a megállás helyét jelölő vonalak közötti, kerékpárt mutató sárga színű útburkolati jellel (158/i. ábra) megjelölt úttestre csak a tilos fényjelzés ideje alatt szabad a többi jármű elé - a besorolás általános szabályai szerint - besorolva a továbbhaladáshoz felkészülni.

Bár az előretolt kerékpáros felállóhelyet a jelenlegi KRESZ csak kerékpársáv esetén definiálja, javasoljuk olyan helyeken is kialakítani, ahol folyópályán nincsen kerékpársáv kijelölve. Ennek segítségével a balra kanyarodó kerékpárosok könnyen és biztonságosan tudnak bekanyarodni, és a többi irányba haladó kerékpáros számára is növeli a biztonságot, hogy a jelzőlámpánál nem a gépjárművek mögött, között kell várakozniuk, hanem a járművezetők számára jól látható módon, a gépjárművek előtt.



ÉRDEKVÉDELEM

KÉPVISELET

JOGSEGÉLY-
SZOLGÁLAT

BIZTOSÍTÁS

KERÉKÁROS
INFORMÁCIÓK

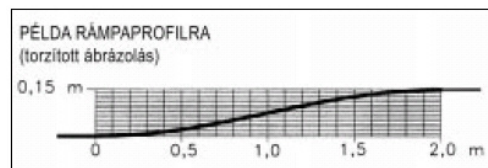
Sebességcsökkentő eszközök:

Sebességcsökkentő küszöb (úttest szintemelése)

Az úttest kerékpározásra alkalmas rámpákkal történő megemelése legalább 12 cm magas legyen. A rámpa hajlása 10:20- 1:20 legyen, a töréspontokat le kell kerekíteni, az ideális rámpaprofil szinuszgörbe alakú. A kerékpárosok számára a folyamatos aszfalt burkolat az optimális. Ilyen szintemelést javasunk az egyenrangú utak kereszteződésénél is.



Hibás: Azok az utcák, amelyekben meredek, szögletes rámpákon kell áthaladni, a kerékpáros forgalom számára elfogadható útvonalakként nem jöhetnek számításba. (Bécs, Ausztria)



Középen átjárható küszöb

Különösen kerékpáros barát megoldás az, ha az úttest szintemelése nem teljes felületen történik, hanem középen 0,5-1,0 m szélességben átjárható kerékpárral. Természetesen a küszöböket úgy kell kialakítani, hogy az autóval ne lehessen két kerék közé fogni a küszöböt, hiszen így a küszöb nem lassítja a forgalmat.



Sebességcsökkentő küszöböl az úttest-szint megemelése lesz, ha a kerékpárosok számára rendelkezésre állnak „átjárók”. (Fürstenfeld, Ausztria)



Az úttest szélén kialakított „átjárókat” könnyen eltorlaszolhatják a parkoló autók. Az úttest közepén az átjáró mindig szabadon marad. (Fotó: Bosch/Gumatec)

Ilyen takarékos kivitelű is lehet egy küszöb. A gumielemezeket szükség szerint fel lehet szedni és máshol fel lehet szerelni. (Fotó: Bosch/Gumatec)

Szűkítés

A pályaszűkítés célja, hogy a lakóterületi kétirányú forgalmú utcákon sebességcsökkentést érjünk el. Az útszűkítés hossza 5-10 méter, a szűkületben váltakozó irányú forgalom alakul ki, a kitérés lehetőségét meg kell hagyni. Útpályaszűkítés forgalomcsillapított utcák bejáratánál is kialakítható, esetleg pályaszintemeléssel kombinálva. Az útpálya szűkítését középen elhelyezett szigettel vagy építménnyel is ki lehet alakítani.



* A fekete-fehér képek és ábrák az Osztrák Közlekedési Klub (VCÖ) „Utak a kerékpározáshoz” -Tudomány és közlekedés 2/1995 című kézikönyvéből vannak



MAGYAR KERÉKPÁROSKLUB

www.kerekparosklub.org

Kérjük, tanulmányozzák a levelünkben összefoglalt javaslatainkat! Számítunk arra, hogy együtt fogunk dolgozni Önökkel a közös célok megvalósítása érdekében!

Budapest, 2009. május 8.

Üdvözlettel:

László János
elnök
Magyar Kerékpárosklub

Halász Ferenc
vezető
Magyar Kerékpárosklub
Észak-pesti Szervezet
Tel: +36306782667

ÉRDEKVÉDELEM

KÉPVISELET

JOGSEGÉLY-
SZOLGÁLAT

BIZTOSÍTÁS

KERÉKÁROS
INFORMÁCIÓK

