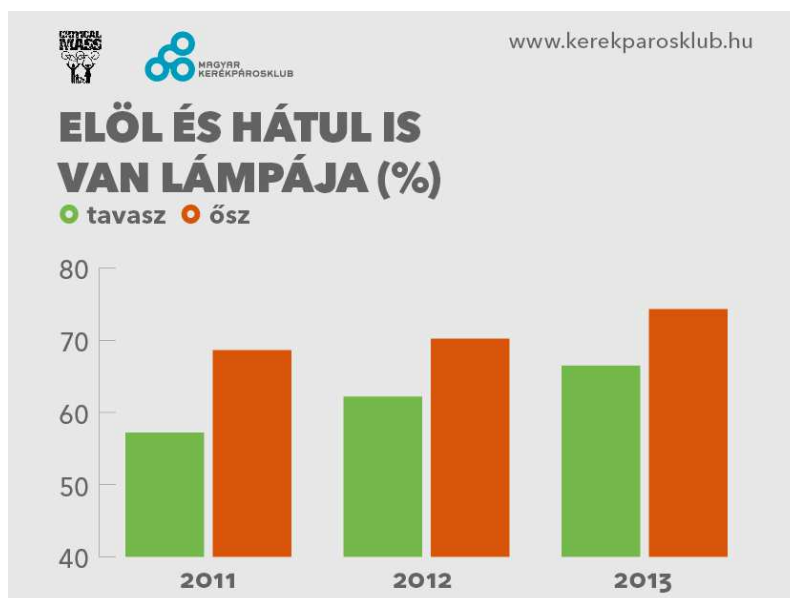


## Egyre jobban láthatóak a kerékpárral közlekedők

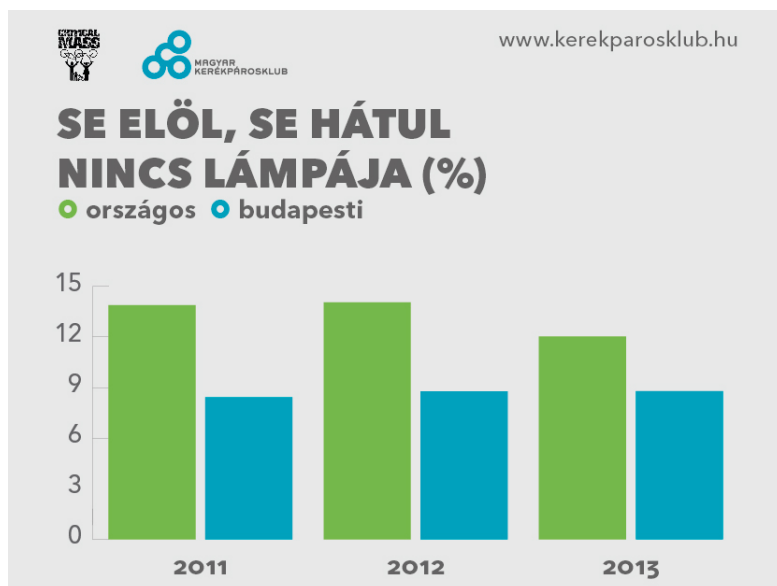
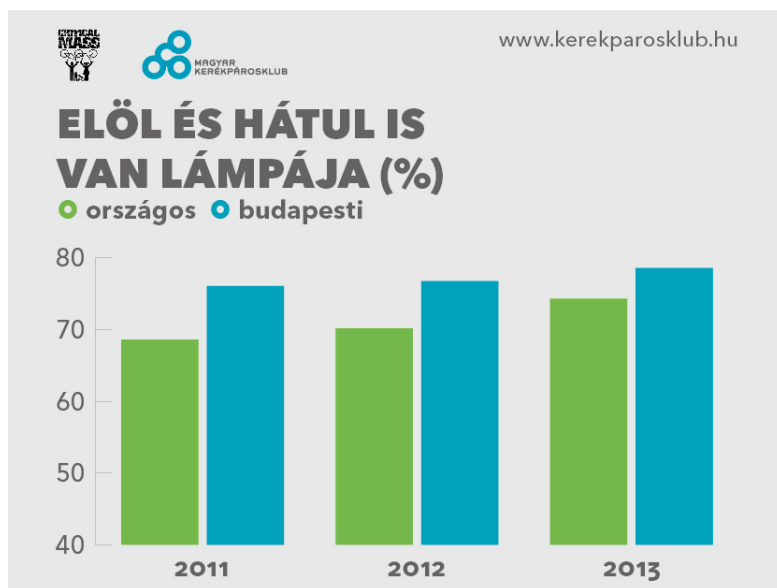
2014. január 4. - A kerékpárral közlekedők többsége jól látható sötétben is: országosan 75 százalékuk, Budapesten 80 százalékuk elől és hátul is jól látható lámpát használ. Három év alatt immár hatodik alkalommal mérte fel a magyarországi kerékpáros közösség a biciklivel közlekedők kivilágítottasági arányát.

2013 őszén a Magyar Kerékpárosklub és a Critical Mass mozgalom 166 önkéntese minden eddiginél több, összesen 3.274 kerékpáros közlekedő lámpahasználatát vizsgálta. Az ország minden pontján egyszerre, ugyanolyan módszerrel mért adatok illeszkednek az évek óta tartó trendhez, és további javulást mutatnak.



## Nagyobb település, több biciklilámpa

Bár előnyük csökkent, az eddigiekhez hasonlóan ismét a budapesti bringások a legszabályosabbak. Az elől és hátul is kivilágított kerékpárok részaránya 79 százalékra nőtt, míg a lámpátlanok aránya 9 százalékon stagnált.



Ugyanez a két adat a nagyvárosokban 71 és 15 százalék, a 10 és 100 ezer lakos közötti településeken 68 és 16 százalék, a 10 ezresnél kisebb falvakban 57 és 24 százalék. Az országos átlag 74 és 12 százalékra javult. Bár az összesített adatok szerint a kisebb települések számai rosszabbak, a legnagyobb javulás is itt mérhető a 3 év alatt, vagyis elindult a felzárkózás a városi biciklistákhoz.



## LED forradalom

A kerékpárlámpák használati aránya a kedvező árú, és energiatakarékos LED-es lámpák elterjedésével kezdett javulni. Időközben a szabályok is lehetővé tették használatukat, és már csak elvétve találkozhatunk régi típusú dinamós világítással.

## Új szabályozás

Nemrégiben változott a kerékpáros közlekedésre vonatkozó szabályozás, melynek kidolgozásában a Kerékpárosklub is közreműködött. A lámpák és a fényvisszaverő prizmák fényének 150 méterről is láthatónak kell lenniük, és fényvisszaverő prizmából már a kerékpár elejére is kell egy fehéret helyezni, nem csak egy pirosat hátulra. Viszont a küllőprizmát helyettesítheti a kétoldalon fehér fényvisszaverő körgyűrű felület, és - a gyakorlatot figyelembevéve - a kerékpároson elhelyezett világítás is szabályos.

Bővebben itt: <http://bit.ly/1du1ute>

A következő országos mérést márciusban végzi a kerékpáros közösség, akik segítségét ezúton is köszönjük.



1133 Budapest, Kárpát utca 48.  
telefon: +36 1 315 0590  
e-mail: [info@kerekpárosklub.hu](mailto:info@kerekpárosklub.hu)  
[www.kerekpárosklub.hu](http://www.kerekpárosklub.hu)

A összes település adata és az összesítések ebben a táblázatban találhatóak:  
<http://bit.ly/1f1lvea>

A grafikonok itt tölthetőek le: <http://on.fb.me/1gybySO>

További infó: <http://bit.ly/Ko0Xz3>

**Kapcsolat:**

[kommunikacio@kerekpárosklub.hu](mailto:kommunikacio@kerekpárosklub.hu)

M: +36 30 964 6016 T/F: +36 1 315-05-90