

Friss országos adatok a kerékpárhasználatról – a Kutatás 6. hulláma

2011. szeptemberében a magyar lakosság fele ült kerékpárra több-kevesebb rendszerességgel

2010. tavaszától a Magyar Kerékpárosklub rendszeresen publikál országos reprezentatív adatokat a magyarországi kerékpárhasználat alakulásáról. Az adatfelvételek elvégzésére a TNS-Hoffmann Kft.-t kérte fel. Eddig 6 adatfelvételi hullámra került sor, melyből az utolsó 2011. szeptember 16. és 21. között történt. Az eredmények a kérdezés előtti 2 hétre (azaz szeptember 2-21-e közötti időszakra) vonatkoznak.

A 2011. szeptemberi hullám főbb eredményei:

- Szeptemberben a 18 év feletti magyar lakosság 49%-a, a Budapesten élők 23%-a használt kerékpárt közlekedésre és/vagy túrázásra.
- Közlekedési eszközként a magyar lakosság 47%-a használt kerékpárt országos szinten. Ugyanez az arány Budapesten 18% volt.¹
- A vizsgált időszakban a kerékpárt közlekedési eszközként használók 44%-a mindennap közlekedett kerékpárjával, a következő legnépesebb csoport a két hét alatt 10 napot kerékpározóké volt (10%).
- A kerékpárral kirándulók aránya a szeptemberi időszakban országosan 9, Budapesten 12 százalék volt.

A 6 kutatási hullám összevetése:

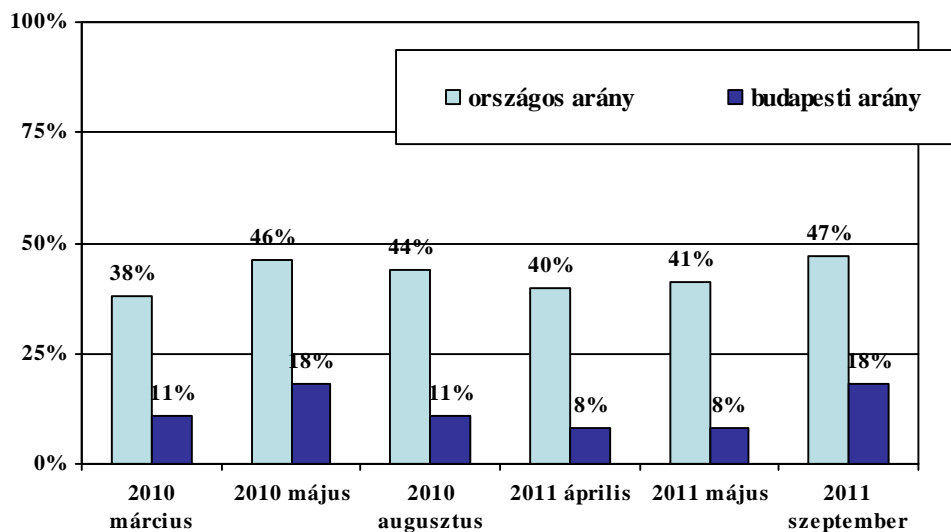
- A kerékpárhasználati arányok szezonalitást és lassú növekedést mutatnak
- Budapesten a 2010. májusi és 2011. szeptemberi adat kiugróan magas (18%), aminek feltételezhető oka, hogy a Critical Mass időpontja beleesett az adatfelvétel időpontjába
- A 14 nap alatti átlagos használati napok száma folyamatosan nő: országosan a heti átlag 8-ról átlag 9,2 napra módosult, ugyanez Budapesten az átlagos 3,4-ről 4,8-ra növekedett

¹ Azt a válaszadót tekintettük kerékpárral közlekedőnek, aki a kérdezést megelőző 14 nap alatt legalább 1-szer használta kerékpárját közlekedési céllal. Túrázóknak/kirándulónak pedig azt, aki ez utóbbi céllal szintén legalább 1-szer használta kerékpárját a kérdéses időszakban.

1. A kerékpáros közlekedés fejlődése az elmúlt másfél évben

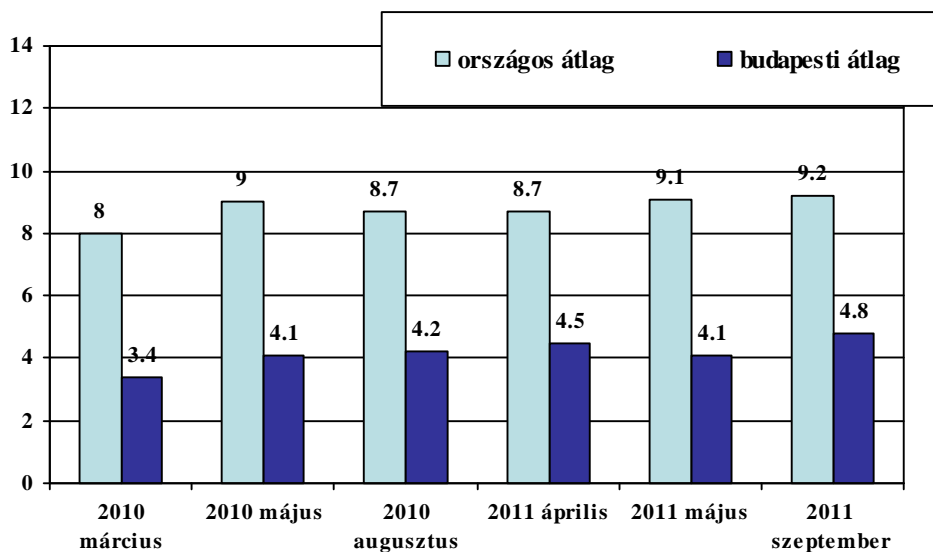
Elmondható, hogy a kerékpárral való közlekedés egy lassú növekedési tendenciát mutat, összefügg az időjárással, és nagy valószínűséggel a két kiugróan magas budapesti adat (18%) az adatfelvétel időpontjára eső Critical Mass demonstráció eredménye.

Kerékpárral közlekedők aránya*



Habár a 14 nap alatt legalább egyszer kerékpárt használók aránya nem mutat kiugró növekedést, a használati gyakoriság annál inkább. 2010. májusában országos szinten a 14 napból átlagosan 8 alkalommal használták a megkérdezettek kerékpárjukat közlekedési céllal. 2011. szeptemberére ez az arány átlag 9,2 napra nőtt. Budapesten ugyanez az arány a másfél év alatt az átlag 3,4 napról fokozatosan 4,8 napra növekedett.

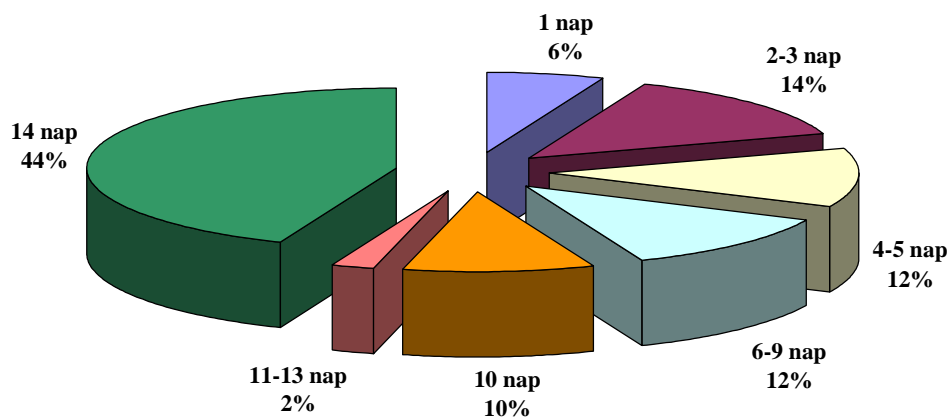
14 nap alatti átlagos kerékpáros-közlekedési napok száma



2. Közlekedés kerékpárral 2011. szeptemberében

A vizsgált időszakban az ország lakosságának 47 százaléka használta közlekedési céllal a kerékpárját. A kerékpárhasználók 44 százaléka mindennap kerékpárra ült, tizedük tíz alkalommal közelítette meg úti célját kerékpárral a felmérést megelőző két hét során. Átlagosan 9 napon használták kerékpárjukat azok, akik ebben az időszakban közlekedési céllal kerékpároztak.

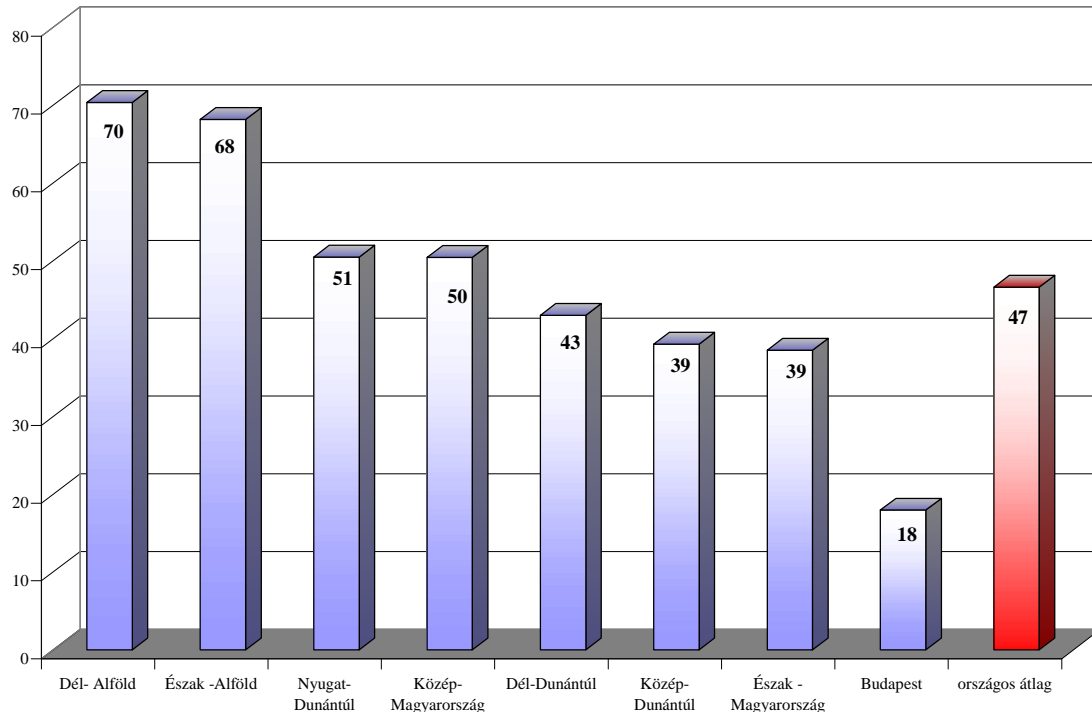
Az elmúlt két hétben (14 napban) hány napon kerékpározott közlekedési céllal?



Forrás: a felmérést a Magyar Kerékpárosklub megbízásából a TNS-Hoffmann Kft. készítette (2011. szeptember, 16-21, N=465 fő, az adatfelvételt megelőző két hétben közlekedési céllal kerékpározók)

A közlekedési célú kerékpárhasználatban számottevő regionális különbségek mutatkoztak. Míg az ország sík területein (Dél-Alföld 70%, Észak-Alföld 68%, Nyugat-Dunántúl 51%) és Közép-Magyarországon (50%) az átlagnál többen közlekedtek kerékpárral, addig az ország dombos, hegyes vidékein (Dél-Dunántúl 43%, Közép-Dunántúl, Észak-Magyarország 39-39%) számottevően ritkábban. Az adatfelvételeket megelőző két hétben Budapesten közlekedtek kerékpárral a legkevesebben (18%).

Regionális különbségek a közlekedési célú kerékpárhasználatban (%)²



Forrás: a felmérést a Magyar Kerékpárosklub megbízásából a TNS-Hoffmann Kft. készítette (2011. szeptember, 16-21, N=465 fő, az adatfelvételt megelőző két hétben közlekedési céllal kerékpározók)

A régiók között nemcsak a kerékpárral közlekedők arányában, hanem a használat gyakoriságában is mutatkoztak különbségek. A vizsgált időszakban kerékpárral közlekedők az alföldi területeken átlagosan 10 napon ültek kerékpárra, ugyanakkor Budapesten 5 nap volt ez az érték.

²Észak-Magyarország: Borsod-Abaúj-Zemplén, Heves, Nógrád megye

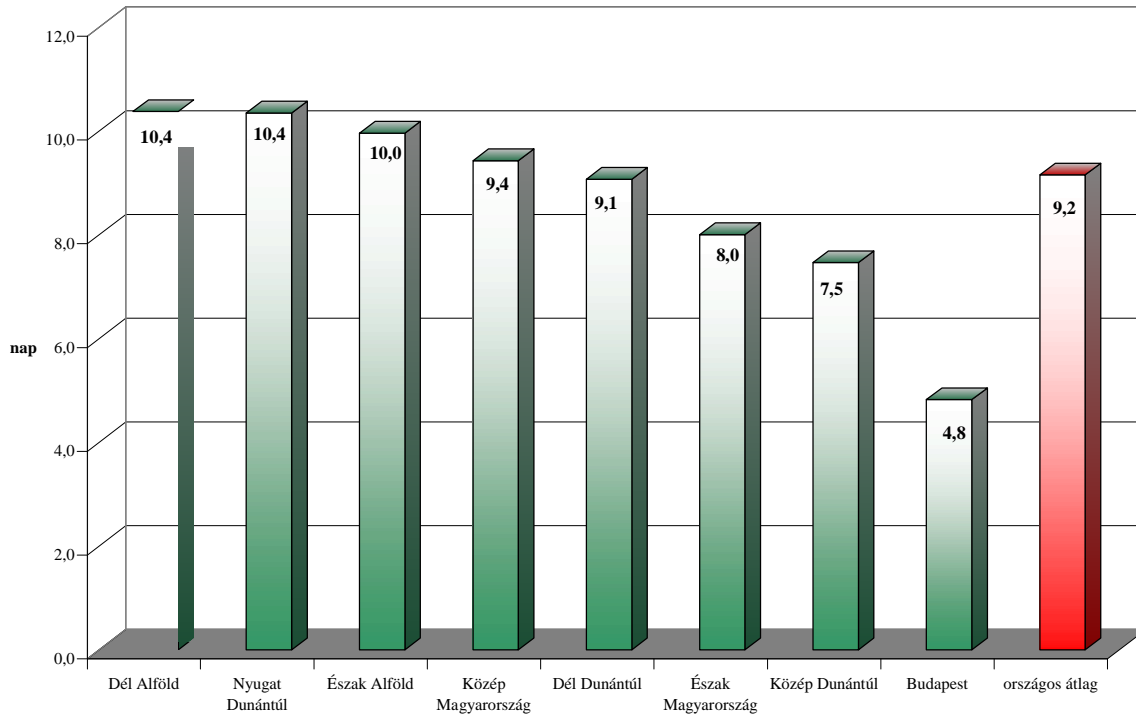
Közép-Magyarország: Pest megye

Észak-Alföld: Hajdú-Bihar, Jász-Nagykun-Szolnok, Szabolcs-Szatmár-Bereg megye

Dél-Alföld: Bács-Kiskun, Békés, Csongrád megye

Közép-Dunántúl: Veszprém, Fejér megye

Regionális különbségek a közlekedési célú kerékpárhasználat gyakoriságában



Forrás: a felmérést a Magyar Kerékpárosklub megbízásából a TNS-Hoffmann Kft.készítette (2011. szeptember, 16-21, N=465 fő, az adatfelvételt megelőző két hétben közlekedési céllal kerékpározók)

A közlekedési célú kerékpárhasználat előfordulásában különbség mutatkozott a nők és a férfiak között. Utóbbiak nagyobb arányban (43 vs. 50%) ültek kerékpárra a vizsgált időszakban.

Az iskolai végzettség szerint is lényeges különbségek mutatkoztak: a magasabb végzettségűek kisebb arányban használták közlekedési célból a kerékpárt a kérdezést megelőző két hétben. A maximum 8 általánost végzetek körében még 47 százalék, a középfokú és a felsőfokú végzettségűek körében már csak 33 illetve 30 százalék volt ez az arány.

3. Kirándulás kerékpárral 2011. szeptemberében

A kerékpárral kirándulók aránya a szeptemberi időszakban országosan 9, Budapesten 12 százalék volt.

4. A kutatás háttere

Az 1000 fős minta a főbb szocio-demográfiai jellemzők (nem, életkor, iskolai végzettség, településtípus és régió) mentén a 18 éves vagy idősebb magyarországi állandó lakosokra reprezentatív. A felmérést a TNS-Hoffmann Kft. végezte.

Az adatfelvételre 2011. Szeptember 16 és 21. között került sor.

A pontos kérdés a következő volt:

Az elmúlt két hétben (14 napban) hány napon használta kerékpárját közlekedési céllal és hány napon használta túrázni/kirándulni? Ha egy nap többször is használta, az is 1 napnak számít.

Azt a válaszadót tekintettük kerékpárral közlekedőnek, aki a 14 nap alatt legalább 1-szer használta kerékpárját közlekedési céllal, és értelemszerűen azt túrázónak/kirándulónak, aki ez utóbbi céllal szintén legalább 1-szer használta kerékpárját a kérdéses időszakban.

További információ:

Dormán Emese

kommunikációs munkacsoport

Magyar Kerékpárosklub

dorman.emese@kereparosklub.hu