

Kerékpárhasználati adatok



Tartalom

- 1. Mit kellene mérni?**
- 2. Mit mérünk mi?**
- 3. Eredmények**
- 4. Más mérések**
- 5. Hogyan tovább?**



1. Mit kellene mérni?

- a közlekedési módok arányát
- az infrastruktúra építés hatását
- a közlekedési szokásokat
- közlekedési balesetek mélyelemzését
- kampányok (pl. a Bringázz a munkába!) eredményét
- kerékpárhasználati szokásokat



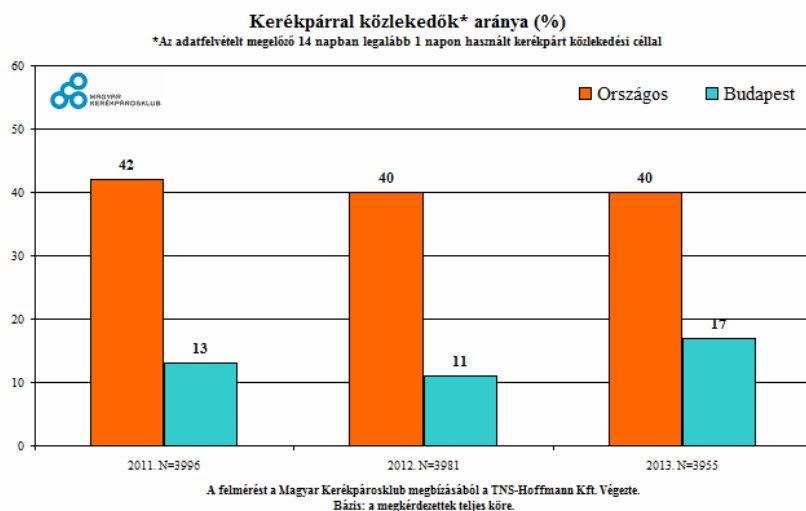
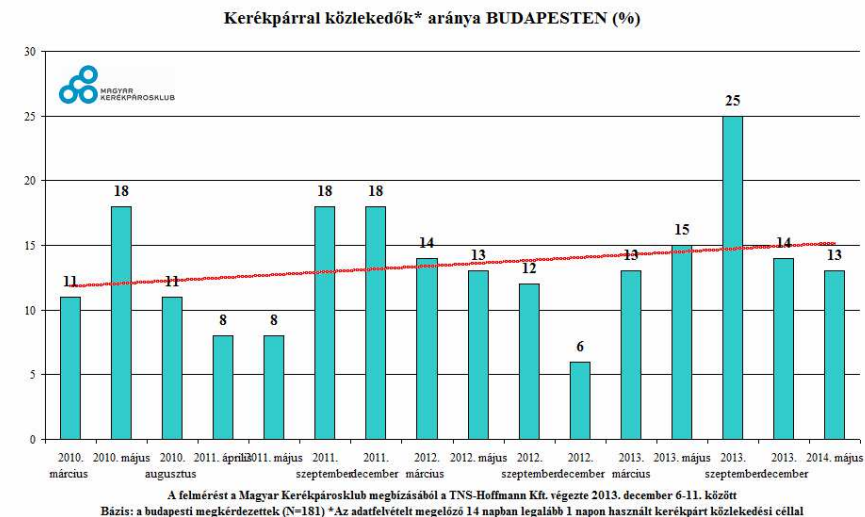
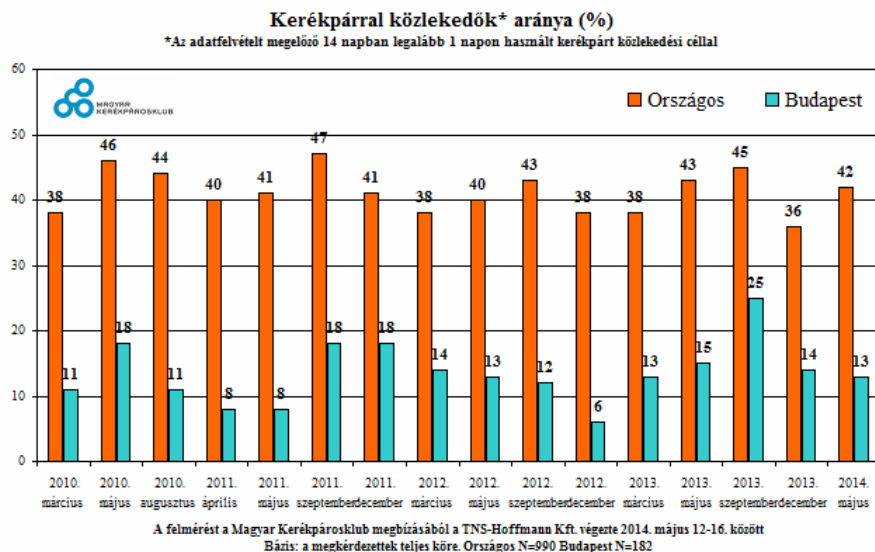
2. Mit mérünk mi?

A magyarországi kerékpárhasználatot évente 4 alkalommal – az alábbi módon:

- A kutatásban szereplő pontos kérdés: *„Az elmúlt két hétben (14 napban) hány napon használta kerékpárját közlekedési céllal és hány napon használta túrázni/kirándulni? Ha egy nap többször is használta, az is 1 napnak számít.”*
- A 1000 fős minta a főbb szocio-demográfiai jellemzők (nem, életkor, iskolai végzettség, településtípus és régió) mentén a 18 éves vagy idősebb magyarországi állandó lakosokra reprezentatív.
- Mostanáig **16 adatfelvételi alkalom** volt összesen.
- 2010 tavaszától a TNS Hungary, 2011. januárjától a **TNS Hoffmann** évente 4 alkalommal végzi számunkra ingyenesen az adatfelvételt



A közlekedési célú kerékpárhasználat aránya



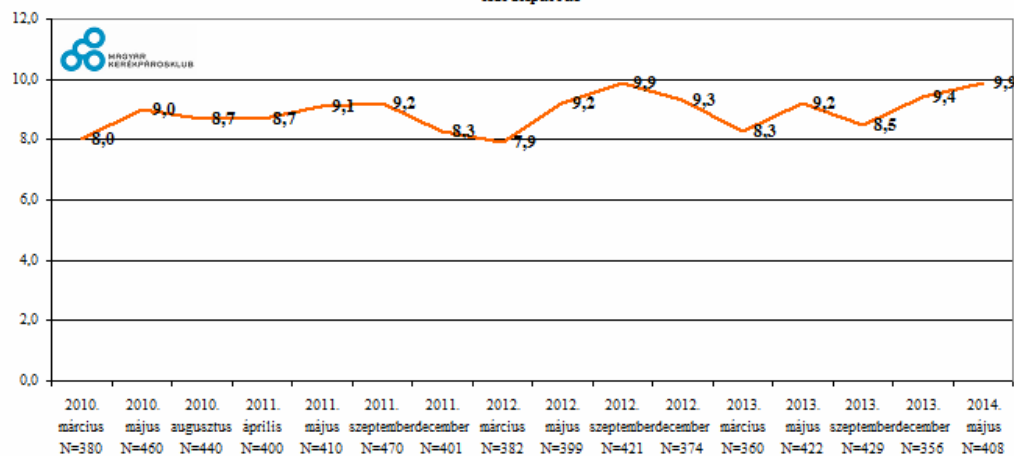
- Országos szinten állandó
- Szezonáltságot mutat
- Budapesten egyértelmű növekedést mutat

letölthető grafikonok: <http://bit.ly/1lcl7oV>

A közlekedési célú kerékpárhasználat gyakorisága

A közlekedési célú kerékpárhasználat gyakorisága

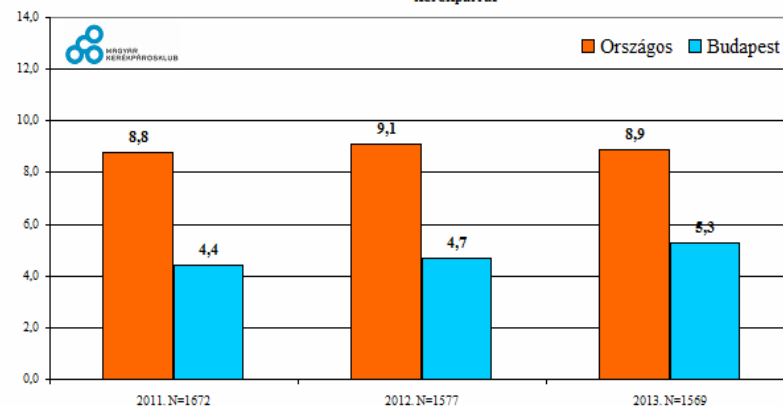
A kerékpárral közlekedők* a kérdést megelőző 14 napon átlagosan hány napon közlekedtek kerékpárral



A felmérést a Magyar Kerékpárosklub megbízásából a TNS-Hoffmann Kft. végezte 2014. május 12-16. között
*Bázis: az adatfelvételt megelőző 14 napon legalább 1 napon használt kerékpárt közlekedési céllal

A közlekedési célú kerékpárhasználat gyakorisága

A kerékpárral közlekedők* a kérdést megelőző 14 napon átlagosan hány napon közlekedtek kerékpárral

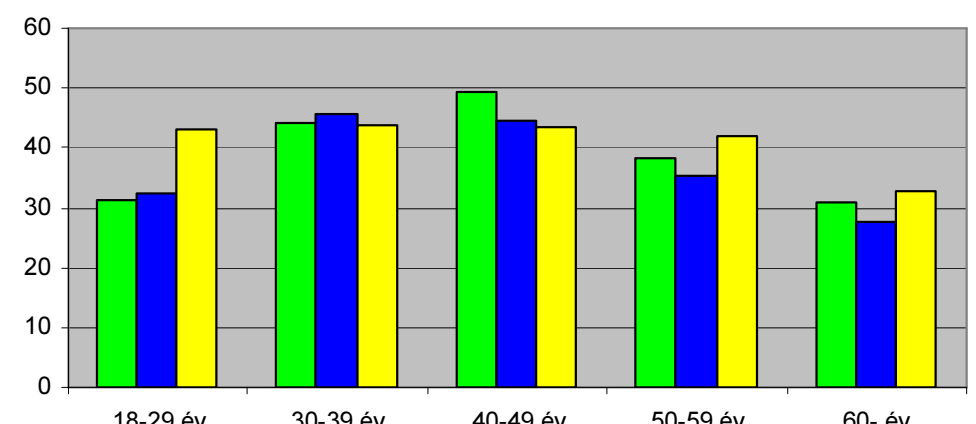
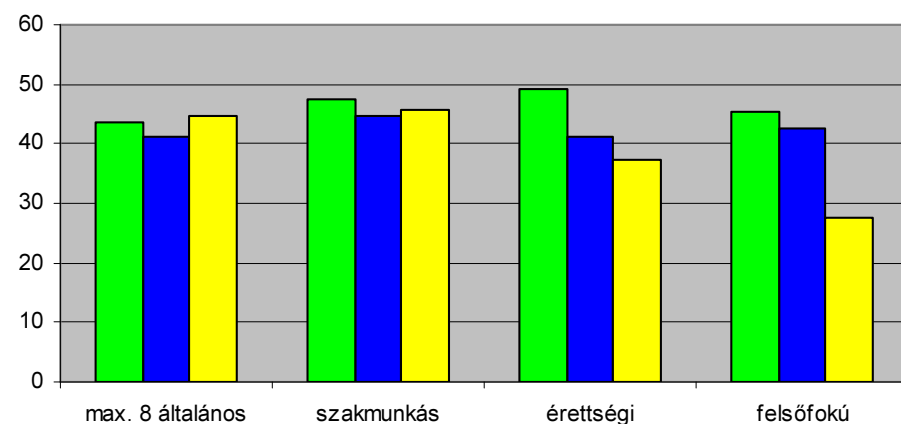
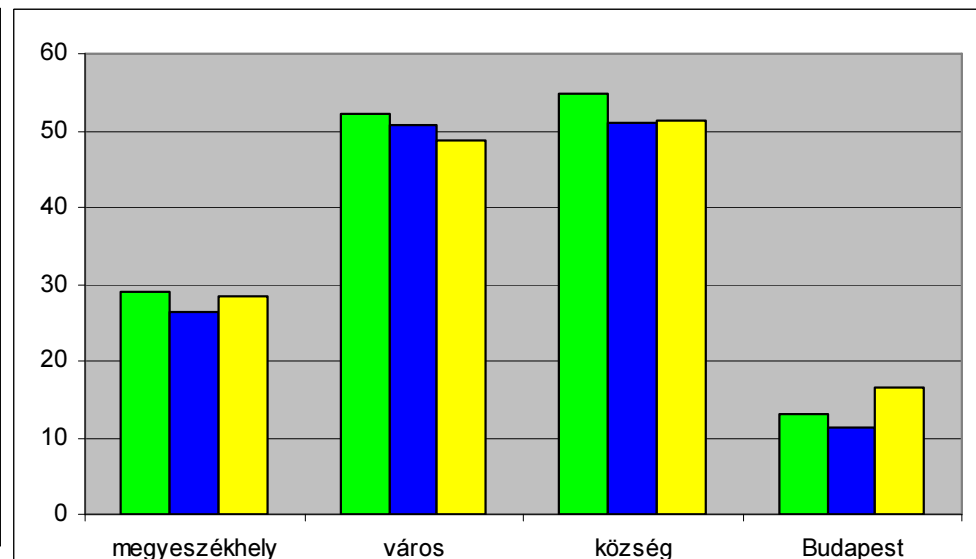
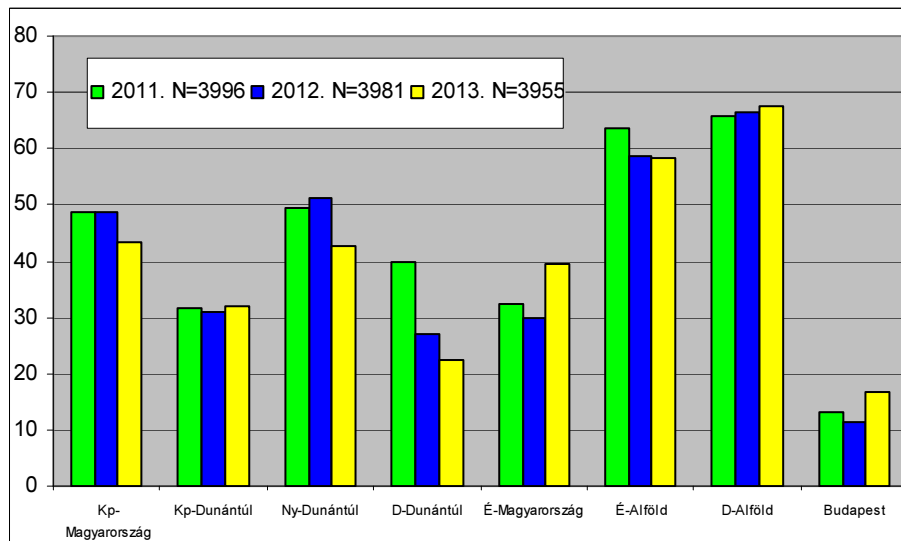


A felmérést a Magyar Kerékpárosklub megbízásából a TNS-Hoffmann Kft. végezte.
*Bázis: az adatfelvételt megelőző 14 napon legalább 1 napon használt kerékpárt közlekedési céllal

Többen és gyakrabban az utakon Budapesten!

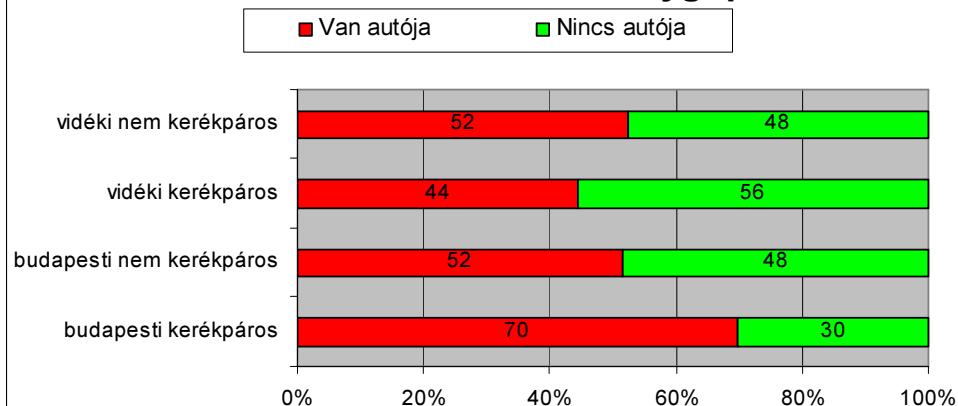
letölthető grafikonok: <http://bit.ly/1lcl7oV>

Kerékpárral közlekedés régió-településtípus-isk.végzettség-korcsoport szerint

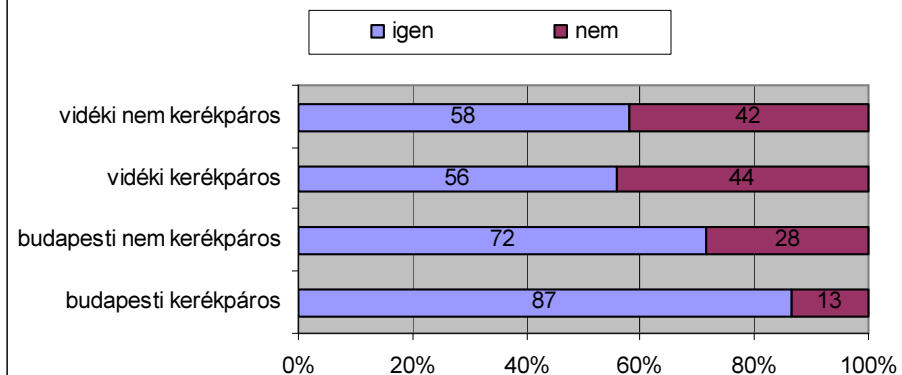


Kerékpárral közlekedők jellemzői

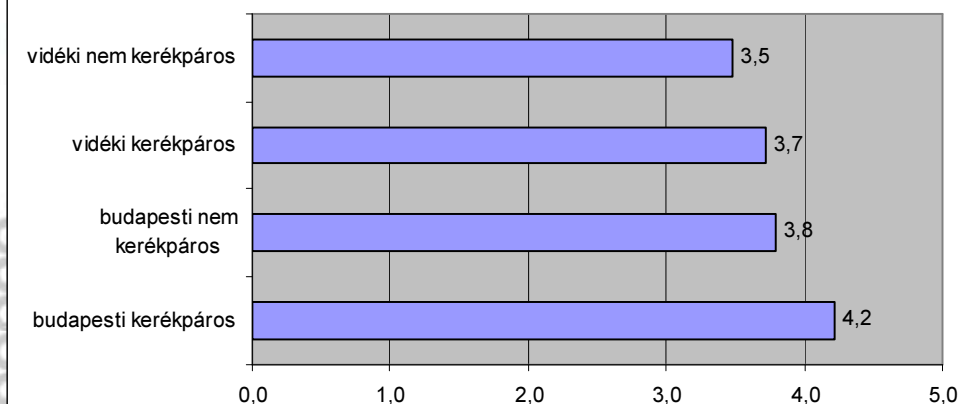
Van-e a háztartásában személygépkocsi?



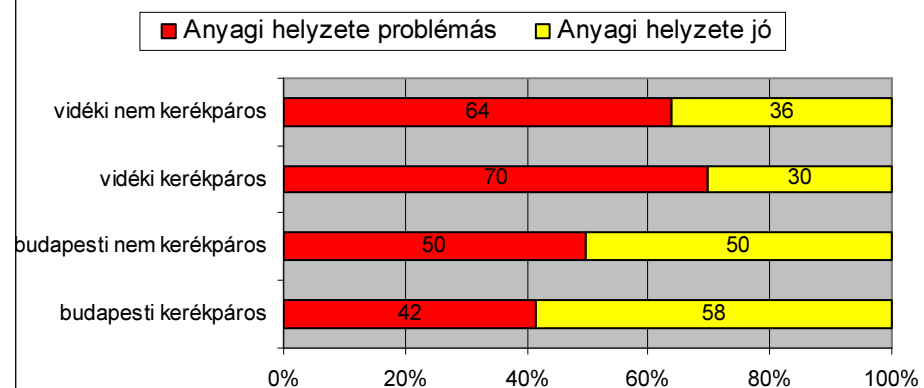
Szokott-e internetezni?



Milyen az Ön egészsége általában?



Milyennek érzi az anyagi helyzetét?



A kerékpárral közlekedők jellemzői

BUDAPESTEN

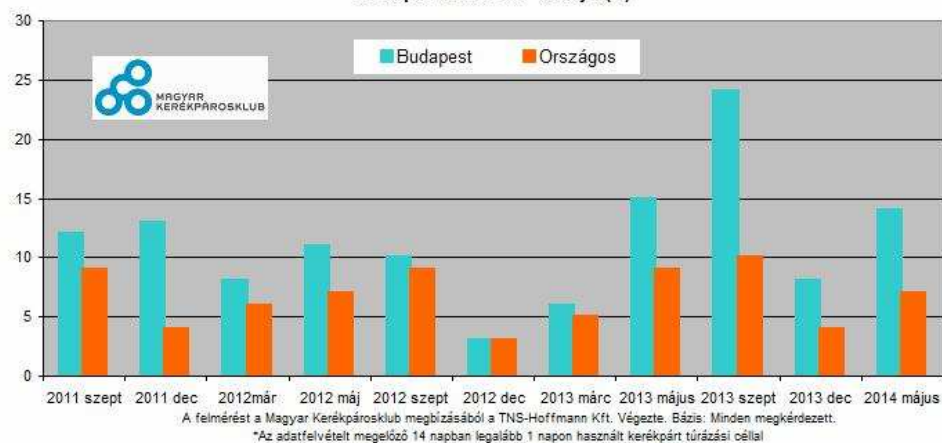
- **60%-a férfi, 40%-a nő**
- **Bármilyen végzettségű**
- **Fiatalok vagy középkorúak**
- **A 30 évnél fiatalabb nők gyakrabban**
- **Jobb anyagi körülmények között él**
- **Jobb a számítógép ellátottsága, gyakrabban internetezik**
- **Jobb az egészségi állapota**
- **70%-ának háztartásában (!) van gépkocsi is (a nem-kerékpárosoknál több)**

VIDÉKEN

- **50-50% a férfi-nő arány**
- **Nem felsőfokú végzettségű**
- **Bármilyen korosztály**
- **Nők-férfiak egyforma gyakran**
- **Rosszabb anyagi körülmények él**
- **Rosszabb a számítógép ellátottsága és ritkábban internetezik**
- **Jobb az egészségi állapota**
- **44%-uk háztartásában van gépkocsi (a nem-kerékpárosoknál kevesebb)**

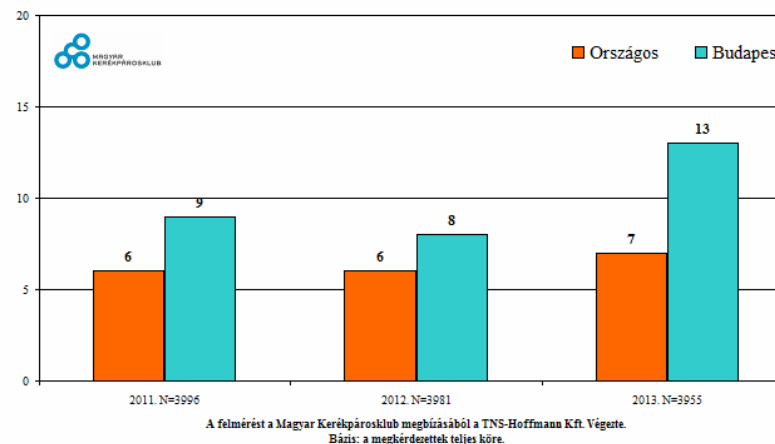
Kerékpárral túrázók

Kerékpárral túrázók* aránya (%)

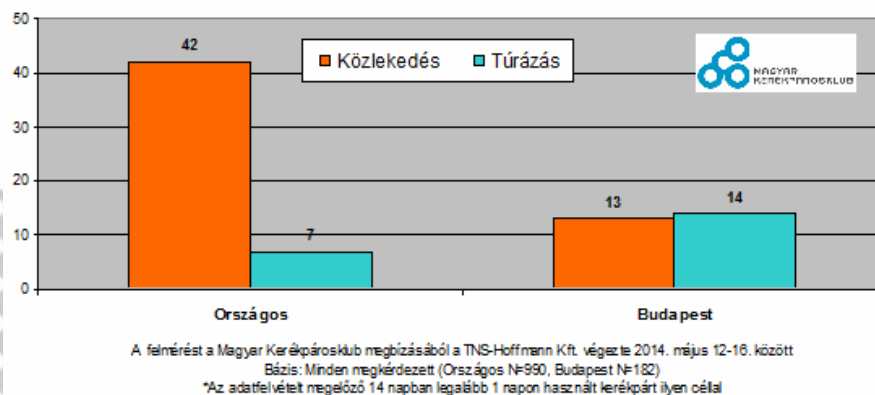


Kerékpárral túrázók* aránya (%)

*Az adatfelvételt megelőző 14 napon legalább 1 napon használt kerékpárt túrázási céllal



Kerékpárt közlekedésre/túrázásra használók* aránya (%)



**Főként budapesti és nagyvárosi
tevékenység**

**Főként fiatal- és középkorúak,
többségükben férfiak**

Növekedés Budapesten

4. Más mérések: EUROSTAT

„Mi az Ön legfőbb közlekedési eszköze napi tevékenysége során?”

	Total N	% Car	% Public transg	% Walking	% Cycling	% Motorbike	% Other	% No daily / regular mobilitt	% DK/NA
EU27	25570	52.9	21.8	12.6	7.4	2.1	1.4	1.6	0.2
COUNTRY									
Belgium	1004	61.2	16.5	5.1	13.4	0.4	1.1	1.9	0.4
Bulgaria	1007	32.7	28.2	30.1	1.8	0.4	1	5.8	0
Czech Rep.	1006	36.2	36.8	15.8	7.2	1.5	0.5	1.9	0.1
Denmark	1000	63.4	11.8	3.7	19	0.2	1.6	0.2	0
Germany	1000	60.9	14.8	7.1	13.1	1.5	1.4	0.9	0.4
Estonia	1004	37.2	31.3	22	4.7	0.3	1.2	2.3	1
Greece	1004	46.1	25.1	16.5	2.7	7.3	1.6	0.8	0
Spain	1000	47.4	30.2	14.5	1.6	3.7	1.2	1.3	0.1
France	1000	63.7	20.1	9.4	2.6	2.3	0.7	1	0.2
Ireland	1007	67.7	14.2	12.2	3.2	0.4	1.3	0.6	0.3
Italy	1002	54.4	18.2	14.4	4.7	5.2	0.9	2.1	0.2
Cyprus	504	89.2	4.6	2.8	0.3	2	0.4	0.7	0
Latvia	1005	29	36.3	25.1	7.5	0	0.9	1.1	0.1
Lithuania	1006	48.5	29.9	12.9	5.1	0.2	0.8	2.3	0.2
Luxembourg	500	63.6	28.4	5.7	1.7	0	0.1	0.4	0.1
Hungary	1003	28.2	35.3	11.6	19.1	1.2	0.2	4.1	0.3
Malta	503	64.7	25.9	5.9	0	0.6	1	1.8	0.1
Netherlands	1000	48.5	11	3	31.2	1.7	2.9	1.1	0.6
Austria	1003	61.3	20.1	8	8	0.9	0.9	0.8	0.1
Poland	1000	43	31.4	14.2	9.3	0.6	0.2	1.2	0.1
Portugal	1001	52.9	21.9	17.7	1.6	1.1	1.4	3.1	0.3
Romania	1002	30.3	26.5	28.9	5.2	0.5	1.5	7	0
Slovenia	1006	68.4	10.3	12.6	6.9	0.7	0.4	0.6	0.1
Slovakia	1003	32.3	30.9	22.9	9.5	0.5	0.6	3.3	0
Finland	1000	61.9	12.6	10.2	12.5	0.1	2.4	0.2	0.1
Sweden	1000	52	16.8	11.4	17.1	0.3	1.9	0.2	0.3
United Kingdom	1000	56.7	22.1	13.4	2.2	1.2	3.5	0.6	0.3

Forrás: http://ec.europa.eu/public_opinion/flash/fl_312_en.pdf

Adatfelvétel: 2010 Október

Publikáció: 2011 Március

letölthető grafikonok: <http://bit.ly/1lcl7oV>

„Ön milyen gyakran.... –gyalogol -használ autót –tömegközlekedést – biciklit – motorbiciklit.....”

	Legalább hetente 1x	Naponta legalább 1x	Hetente néhányszor	Havonta néhányszor vagy ritkábban	Soha
NL	71	43	28	16	13
DK	56	30	26	26	18
FI	57	28	29	23	21
HU	45	25	20	20	35
DE	45	19	25	26	30
SE	42	19	24	35	22
BE	34	15	19	23	43
SK	40	15	25	23	37
HR	29	15	14	20	51
LV	33	14	19	23	44
PL	43	14	29	26	30
IT	26	13	13	14	60
AT	39	13	25	30	32
EU 28	29	12	17	20	50
EE	35	12	23	27	37
SI	36	12	24	30	34
LT	30	10	20	26	45
RO	23	10	13	14	61
CZ	27	7	21	35	37
PT	15	7	8	11	75
BG	12	5	7	18	69
IE	15	5	10	15	68
EL	12	5	7	14	75
FR	18	5	13	26	56
ES	15	4	10	8	73
LU	21	4	17	30	50
UK	14	4	10	17	69
CY	10	2	8	8	82
MT	3	1	2	5	93

Forrás:

http://ec.europa.eu/public_opinion/archives/ebs/ebs_406_en.pdf

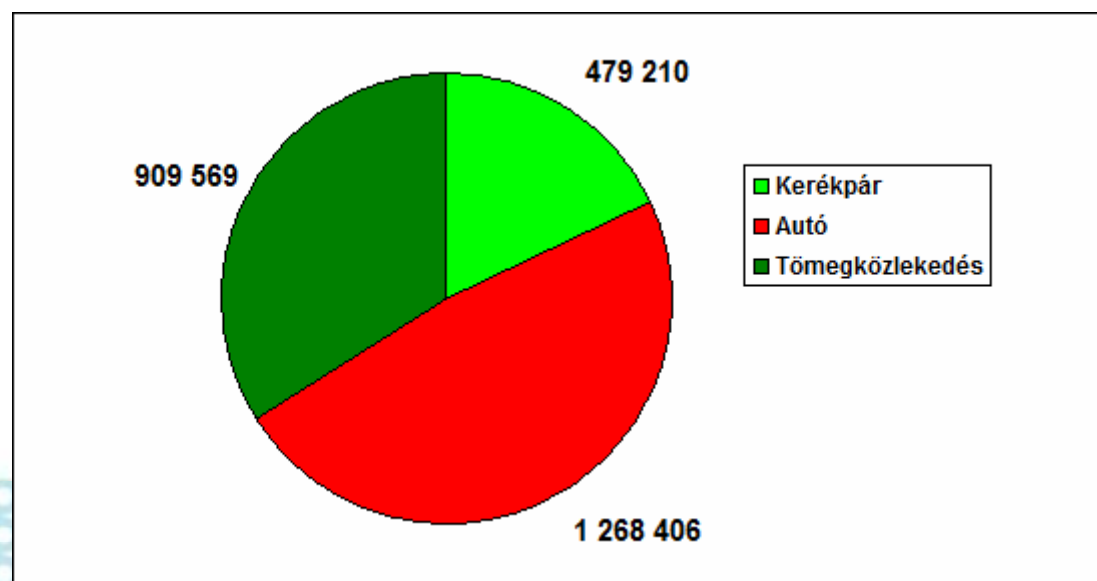
Adatfelvétel: 2013 Május - Június

Publikáció: 2013 December

Magyarországi partnerszervezet: TNS-Hoffmann

4. Más mérések: KSH

- *Magyarországon a népesség 3.6 százaléka: 479 210 fő használ kerékpárt munkabajárásra.*
- *Ez a 3.5 millió munkabajáró 14 százaléka.*
- *A 3 fő járműhasználat összességében a kerékpár aránya 18%.*



Forrás: http://www.ksh.hu/docs/hun/xftp/idoszaki/nepsz2011/nepsz_08_2011.pdf

letölthető grafikonok: <http://bit.ly/1lcl7oV>

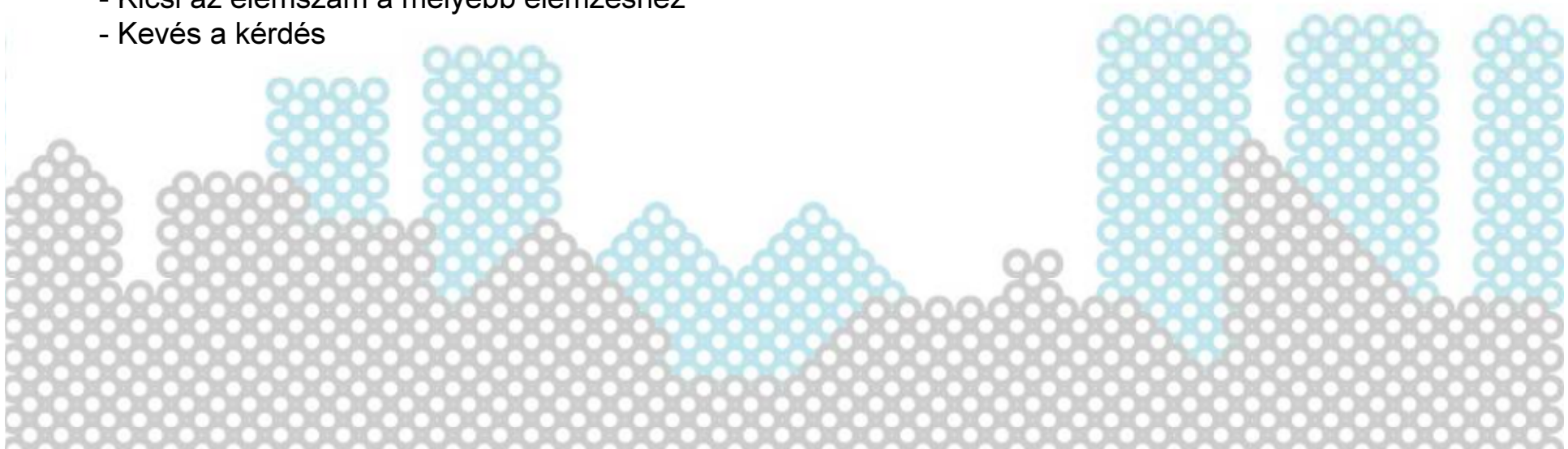
5. Hogyan tovább?

A jelenlegi kutatási módszer előnye:

- Teljesen pontos adatot ad az elmúlt 2 hétre vonatkozóan
- Az egyéni percepció nem befolyásolja a választ
- A 4 hullám összesítésével már van annyi elemszám, hogy mélyebben elemezhetőek az adatok, de az éves trendben mind a 4 hullám hasonló súllyal szerepel, ezért a szezonális itt is valamennyire még szerepet játszik

A jelenlegi kutatási módszer hátránya:

- Nagyon ki van téve a szezonálisnak, időjárási körülményeknek
- Az éves 4 adatfelvétel nem összehasonlítható előző évek 4 hullámával (a kicsit más időpont és a más időjárási körülmények miatt)
- Az egyes hullámokat alapul véve a tendenciák nehezen mutathatóak ki
- Nem összehasonlítható nemzetközileg ill. más közlekedési módokkal
- Kicsi az elemszám a mélyebb elemzéshez
- Kevés a kérdés



5. Hogyan tovább?

A mostani kutatás módosítása

Jövőbeli kérdésterv:

„Ön milyen gyakran.... – használ kerékpárt közlekedési céllal?”

„Ön milyen gyakran.... – használ kerékpárt szabadidejében (túrázásra, sportolásra)?”

Válaszlehetőségek:

- Többször egy nap
- Egyszer egy nap
- Hetente kétszer vagy háromszor
- Körülbelül hetente egyszer
- Havonta kétszer vagy háromszor
- Ritkábban

Előnye:

- Nem fog ingadozni az időjárás függvényében az eredmény
- Ha a következő Eurobarometer kérdés nem változik, összehasonlítható lesz az eredmény EU szinten
- Az éves 4 hullám eredményeit összeadva

Hátránya:

- Az eddigi adatokkal nem lesz összehasonlítható
- Nem tudni, mikor és milyen kérdéssel fog mérni az Eurostat

Új kutatások indítása

- a közlekedési módok aránya
- az infrastruktúra építés hatása
- a közlekedési szokások vizsgálata
- közlekedési balesetek mélyelemzése
- kampányok (pl. a Bringázz a munkába!) eredménye

- kerékpárhasználat szokások mélyebb elemzése

Köszönjük a figyelmet!

Kapcsolat: kommunikacio@kerekparosklub.hu

letölthető grafikonok: <http://bit.ly/1lcI7oV>

